
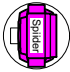

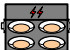


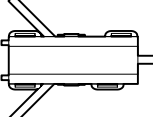
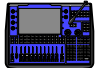


Lista urządzeń oraz rysunki stanowią załącznik do umowy zawieranej z agencją reprezentującą artstę.  
 Dopuszczalne są zmiany rodzajów urządzeń, po wcześniejszej konsultacji.  
 Zamontowane urządzenia muszą być w pełni sprawne. Instalacja zasilająca i sterująca powinna być wykonana zgodnie z obowiązującymi przepisami i zasadami wiedzy technicznej.  
 Na tyle sceny należy zawiesić czarny horyzont , wszystkie kratownice i statywy znajdujące się na scenie powinny być koloru czarnego.

### Symbol Key

	MAC Quantum Profile	12	mode Extended
	Robe Spider	16	mode 3 - front; mode 1 - back, floor
	Showtec Sunstrip Active	8	mode 10ch
	Generic Blinder	4	
	Unique DMX Hazer	2	
	Stage Fan	2	
	Followspot	2	min. 2kW HMI
	Lighting Control Chamsys MQ80	1	

Project Name:  
**Jacek Cygan "Odnawiam dusze"**  
 Sheet Title: Strona tytułowa  
 Sheet No. Sht-1

Design Firm Name:  
 Lighting Design: Kamil Lenda  
 E-mail: kamil.lenda@gmail.com  
 Phone: +48 880 065 239  
 Drawn by: Kamil Lenda

Scale: Show date: 2022

Rev: 1 Page format: A3

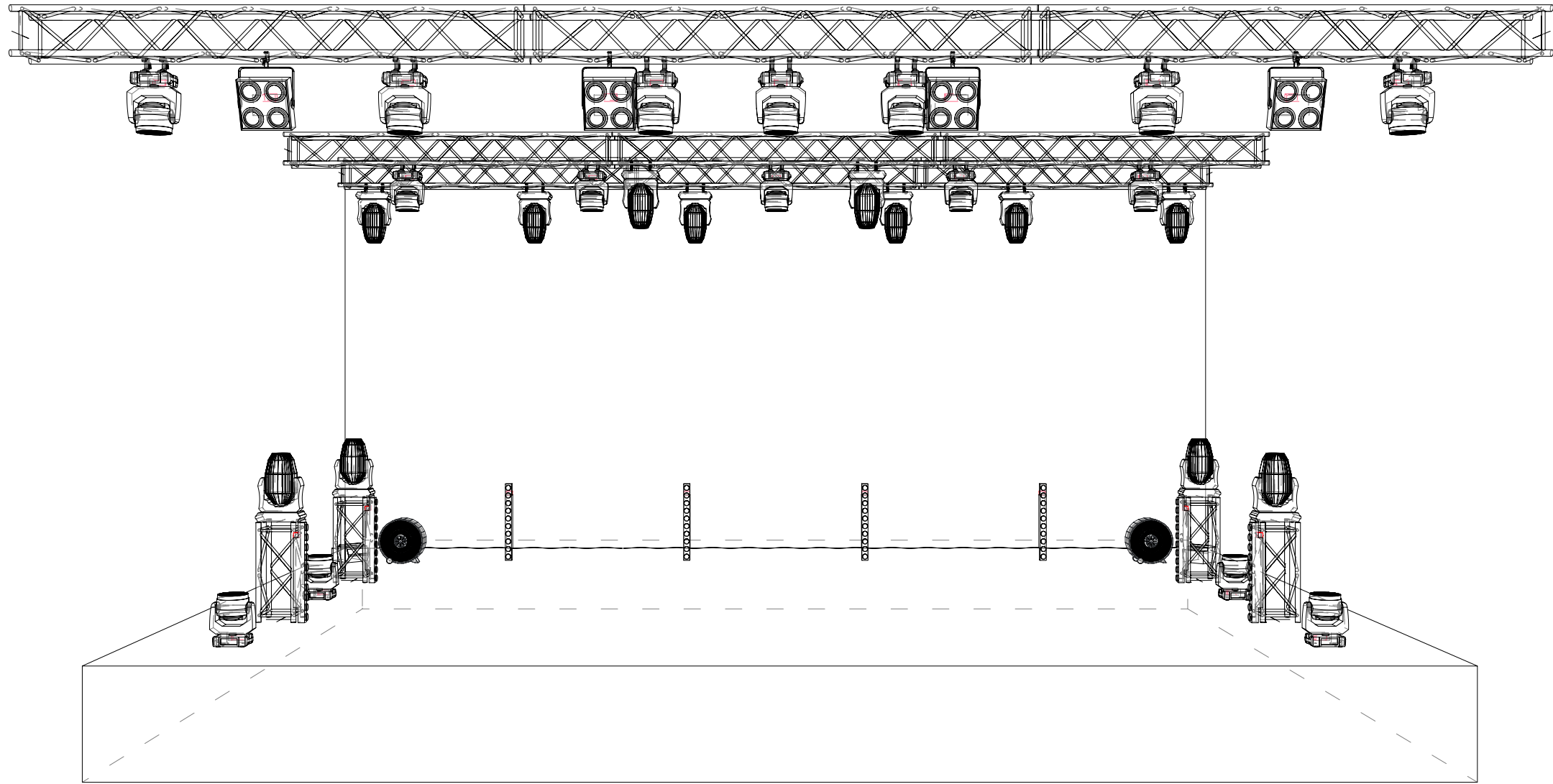
A


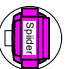


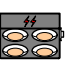


B

C

D

E



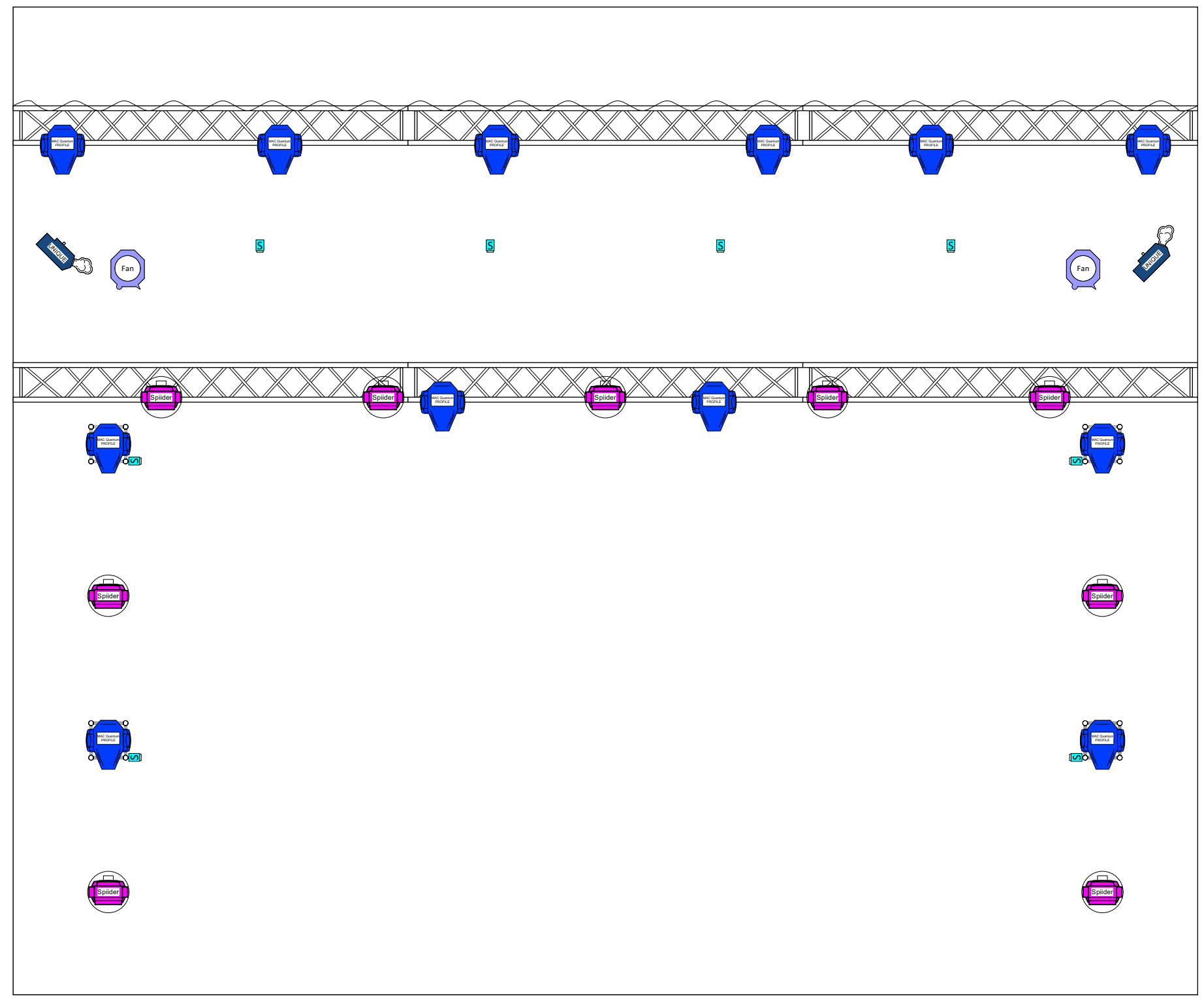
	MAC Quantum Profile	12
	Robe Spider	16
	Showtec Sunstrip Active	8
	DTS Quartz	0
	Generic Blinder	4
	Unique DMX Hazer	2
	Stage Fan	2

Project Name:  
**Jacek Cygan "Odnawiam dusze"**  
 Sheet Title: Widok front  
 Sheet No. Sht-2

Design Firm Name:  
 Lighting Design: Kamil Lenda  
 E-mail: kamil.lenda@gmail.com  
 Phone: +48 880 065 239  
 Drawn by: Kamil Lenda

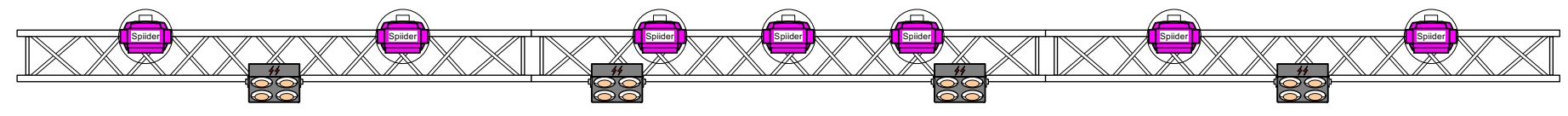
Scale:	Show date: 2022
Rev: 1	Page format: A3

6 5,5 5 4,5 4 3,5 3 2,5 2 1,5 1 0,5 0 0,5 1 1,5 2 2,5 3 3,5 4 4,5 5 5,5 6



10  
9,5  
9  
8,5  
8  
7,5  
7  
6,5  
6  
5,5  
5  
4,5  
4  
3,5  
3  
2,5  
2  
1,5  
1  
0,5  
0

6 5,5 5 4,5 4 3,5 3 2,5 2 1,5 1 0,5 0 0,5 1 1,5 2 2,5 3 3,5 4 4,5 5 5,5 6



	MAC Quantum Profile	12
	Robe Spider	16
	Showtec Sunstrip Active	8
	DTS Quartz	0
	Generic Blinder	4
	Unique DMX Hazer	2
	Stage Fan	2

Project Name:  
**Jacek Cygan "Odnawiam dusze"**

Sheet Title: Plan

Sheet No. Sht-3

Design Firm Name:

Lighting Design: Kamil Lenda

E-mail: kamil.lenda@gmail.com

Phone: +48 880 065 239

Drawn by: Kamil Lenda

Scale: 1:50	Show date: 2022
Rev: 1	Page format: A3

# **ODNAWIAM DUSZE. JACEK CYGAN**

## Zapotrzebowania Techniczne

### **1 Backline:**

- Fortepian koncertowy np.: Steinway & Sons Model D / B , Yamaha C5 / C6 / C7 oraz stołek fortepianowy. Fortepian powinien być nastrojony najpóźniej na pół godziny przed rozpoczęciem próby oraz przed rozpoczęciem koncertu.
  - 4 pulpity do nut z lampkami
- 

### **2 System frontowy:**

System (aparatura + sprzęt muzyków) musi być zasilany z tego samego źródła umożliwiającego odpowiedni pobór mocy – adekwatnie do potrzeb zainstalowanej aparatury. Zarówno w przypadku zasilania jednofazowego, jak też i trójfazowego bezwzględnie wymagana jest instalacja z dodatkowym przewodem ochronnym. Firma zapewniająca nagłośnienie i zasilanie sprzętu zespołu bierze na siebie całkowitą odpowiedzialność za bezpieczeństwo wykonawców, realizatorów i techniki zespołu podczas prób i koncertu.

Aparatura musi być **bezwzględnie uziemiona**, wolna od szumów i przydźwięków sieciowych lub innych, które uniemożliwiają przeprowadzenie koncertu na zadawalającym poziomie. 3 drożny system o uznanej reputacji z aktywnym podziałem pasm o mocy adekwatnej do nagłaśnianej powierzchni. Preferowane systemy: L-Acoustics, Nexo, Meyersound, d&b audiotechnik, EAW.

**Nie akceptujemy aparatów wykonanych tzw. domowym sposobem oraz systemów Mackie, Peavey, Alphard etc.**

System zestrojony, zdolny do wytworzenia **czystego i nie przesterowanego** dźwięku o poziomie 110dB (stereo program), 120dB (peak) mierzonych w punkcie FOH. Aparatura musi być zainstalowana, uruchomiona i sprawdzona przed przyjazdem techniki.

#### **2.1 Mikser frontowy:**

Ustawiony centralnie w osi sceny, Nie akceptuje ustawień miksera z boku sali, na balkonach oraz pod nimi. Między sceną a konsolą frontową musi być poprowadzona komunikacja TalkBack. Ponadto prosimy o dwa radia lub intercom do komunikacji między realizatorami.

Preferowane miksery: Digidesign/AVID Profile Venue, SC48, Allen&Heath D Live S 5000, Soundcraft seria Vi 2000, lub3000, Yamaha CL5.

Mikser lub odpowiednia ilość kanałów musi być wyłącznie do dyspozycji zespołu!

### 3 System monitorowy:

Stage plan wraz z opisem torów monitorowych znajduje się poniżej. Potrzebujemy 10 monitorów uznanej firmy typu d&b audiotechnik, L-acoustics, Nexo, Meyer. Dodatkowo w miarę możliwości prosimy o zapewnienie sidefill'ów.

**Wszystkie monitory i wzmacniacze muszą być sprawne i jednego typu!!!** Nie pracujemy na różnych typach monitorów, które są pędzone różnymi końcówkami.

Zespół przyjeżdża z własnym realizatorem monitorów. Akceptowalne miksery: Soundcraft seria Vi, Yamaha M7CL/CL3/CL5/QL5, Allen&Heath D Live, SQ 6. Prosimy o zapewnienie i skonfigurowanie sieci koniecznej do sterowania mikserem z poziomu aplikacji iPada (StageMix, ViSiRemote).

Mikser lub odpowiednia ilość kanałów musi być wyłącznie do dyspozycji zespołu.

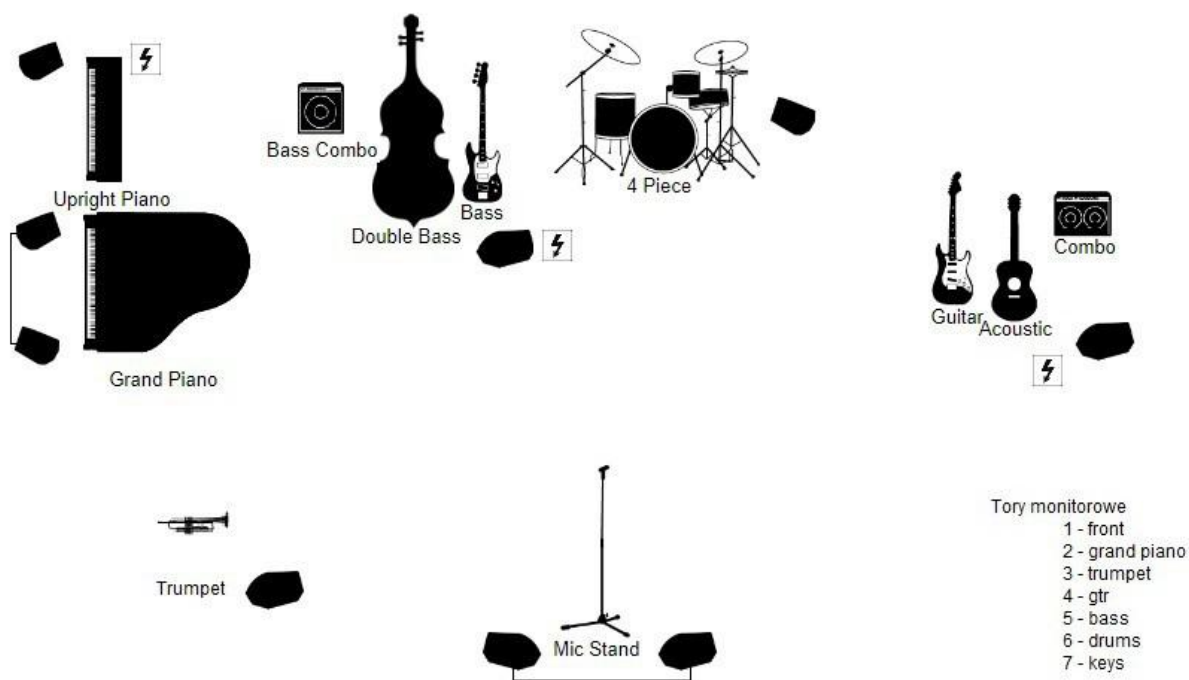
---

### 4 Input list

Wszystkie połączenia powinny być prowadzone w sposób symetryczny przy użyciu kabli dobrej jakości i zakończone końcówkami XLR.

1	Kick	Beta 52
2	Snare	SM57/MD421/D40
3	Snare bottom	SM57
4	Hi-hat	KM184/C451
5	Tom	e604/e904/D40
6	Floor Tom	e604/e904/D40
7	Overhead L	C414/KM184
8	Overhead R	C414/KM184
9	Bass	AR133
10	Double Bass	AR133
11	Guitar	e609/RE20
12	Acoustic guitar	AR 133
13	Guitar guest	SM57/MD421
14	Trumpet	ATM 350
15	Keys L	AR133
16	Keys R	AR133
17	Grand Piano	SM57/MD421
18	Grand Piano Lo	AKG C414/KM184/AR133
19	Grand Piano Hi	AKG C414/KM184/AR133
20	Voc	SM58/beta 58A Wireless
21	Voc	SM58/beta 58A Wireless
22	Voc	SM58/beta 58A Wireless
23	Voc	SM58/beta 58A Wireless
24	Voc	SM58/beta 58A Wireless
25	Voc	SM58/beta 58A Wireless
26	Voc	SM58/beta 58A Wireless
27	Voc	SM58/beta 58A Wireless
28	Voc	SM58/beta 58A Wireless

## STAGE PLAN



widownia

W przypadku innych propozycji sprzętowych prosimy o kontakt:  
FOH: Piotr Wąsik +48 501 152 463 lub mail [be2art@me.com](mailto:be2art@me.com)  
MON: Michał Lewandowski 502 551 297