

TRE VOCI – SKŁAD PEŁNY

RIDER TECHNICZNY – DŹWIĘK

1. SCENA

- minimalne wymiary to 10m x 8m, wysokość minimalna 100 cm,
- scena powinna być sucha, czysta, stabilna, bezpieczna. Na scenę powinny prowadzić stabilne, suche, bezpieczne oraz oświetlone schody z poręczą. Bardzo ważne, by podłoga sceny, jak i stopnie schodów nie posiadały szczelin, dziur, otworów,
- scena powinna być wysłonięta z 3 stron czarnym moltonem,
- na scenie muszą się znaleźć trzy risery. Rozmieszczenie wg planu sceny. Proszę NIE WYSŁANIAĆ ich żadnym materiałem. W kolejności od lewej strony:
 - 1) wymiar 2x3 m wys. 40 cm (bas, gitara)
 - 2) wymiar 2x3 m wys. 80 cm (zestaw perkusyjny)
 - 3) 2 rzędy riserów - każdy rząd wymiar 2x3 m wys. 60 cm i tylny rząd 80 cm (sekcja smyczkowa - 8 osób) wymiar 2x3 m wys. 60 cm (sekcja smyczkowa)
- w przypadku scen plenerowych wymagane jest profesjonalne zadaszenie, takie by od podestu do najniższej krawędzi dachu były co najmniej 4m. Wymagane jest, by scena była osłonięta z trzech stron profesjonalnymi siatkami scenicznymi. Wszystkie elementy sceny muszą posiadać aktualne atesty bezpieczeństwa. Konstrukcja musi być uziemiona zgodnie z obowiązującymi normami.

2. NAGŁOŚNIENIE

System frontowy

System frontowy bezwzględnie musi być:

- trójdrożny, z aktywnym podziałem częstotliwości;
- stereofoniczny;
- adekwatny do nagłaśnianej przestrzeni z uwzględnieniem elementów frontfill, outfill, delay;
- profesjonalny – powszechnie znanej, uznanej marki;
- uziemiony;
- wolny od szumów, brumów, przydźwięków;
- gotowy do pracy – zestrojony fazowo i częstotliwościowo;

Mikser F.O.H.

- Wymagamy dostarczenia konsoli Allen & Heath z rodziny DLive (C3500, S5000 lub S7000) oraz stage racka min. CDM48
- W miejscu realizacji FOH proszę zapewnić stół o szerokości ok. 3m tak aby swobodnie obok siebie mogli przebywać realizatorzy zarówno dźwięku jak i światła
- Stanowisko FOH musi znajdować się w osi sceny w połowie lub w 2/3 długości Sali. Niedopuszczalne jest ustawienie stanowiska FOH pod ścianą lub pod balkonami

System monitorowy

Zespół potrzebuje:

- 12 sztuk mikserów personalnych Allen & Heath ME1 wraz z okablowaniem oraz uchwytami;

KONTAKT:

Realizator dźwięku: Antos Sobucki, Tel. 604965306, mail: antos@dobrydzwiek.pl

Realizator światła: Maciej Gol, Tel. 690180369, mail: Maciej.gol@dobrydzwiek.pl

Tour Manager: Bartosz Nowak, Tel. 501320352, mail: bartosz@performanceproduction.pl



TRE VOCI – SKŁAD PEŁNY

RIDER TECHNICZNY – DŹWIĘK

- 3 monitory podłogowe uznanego producenta;
- 4 IEM Sennheiser G3/G4 lub Shure PSM 900 z combinerem i zewnętrzną anteną;

W sytuacji problemu z zapewnieniem powyższych urządzeń proszę o mailowy kontakt z realizatorem w celu wypracowania rozwiązania.

Mikrofony bezprzewodowe

Zespół potrzebuje:

- 4 x Sennheiser G3/G4 Ew500 + e935 wraz ze splitterem i zewnętrzną anteną (dopuszczalne również są mikrofony bezprzewodowe Shure ULXD/QLXD, Axient)
- mikrofon bezprzewodowy nagłowny o charakterystyce kardoidalnej lub superkardoidalnej (do komunikacji wewnętrznej, dla pianisty)

3. DODATKOWE WYPOSAŻENIE SCENY

Prosimy o zapewnienie:

- 8 krzesła bez podłokietników dla kwartetu smyczkowego
- 5 jednakowych hokerów;
- ekran akustyczny (plexi) – minimum 6 elementów;
- 12 pulpitów z lampkami

4. PRÓBY

Zespół na montaż i próbę potrzebuje 3 h. Wymagana jest obecność ekipy technicznej (minimum dwóch techników) w czasie próby jak i w czasie koncertu (przynajmniej jeden technik w bezpośrednim otoczeniu sceny).

Sprzęt powinien być zainstalowany i przygotowany do pracy przed przyjazdem zespołu.

5. KONTAKT

Proszę o każdorazowy kontakt mailowy z realizatorem, w sprawie potwierdzenia warunków technicznych.

Realizator dźwięku:

Antos Sobucki
tel.: 604 965 306
mail: antos@dobrydzwiek.pl

Realizator światła:

Maciej Gol
tel.: 690 180 369
mail: Maciej.gol@dobrydzwiek.pl

Management:

Bartosz Chlebowski

Tel.886 305 156

KONTAKT:

Realizator dźwięku: Antos Sobucki, Tel. 604965306, mail: antos@dobrydzwiek.pl

Realizator światła: Maciej Gol, Tel. 690180369, mail: Maciej.gol@dobrydzwiek.pl

Tour Manager: Bartosz Nowak, Tel. 501320352, mail: bartosz@performanceproduction.pl



TRE VOCI – SKŁAD PEŁNY

RIDER TECHNICZNY – DŹWIĘK

ZESPÓŁ MOŻE DOSTARCZYĆ SPRZĘT NIEZBĘDNY DO PRZEPROWADZENIA KONCERTU. W TAKIEJ SYTUACJI PROSIMY O KONTAKT MAILOWY.

6. INPUT LISTA:

Lp.	Źródło	Mikrofon	Statyw/Uchwyt
1	Kick	Audix D6 (Beta52)	Statyw do stopy
2	Sn Top	Audix i5 (SM57)	Statyw niski
3	Sn Bottom	e604	Uchwyt mikrofonu
4	HH	SM81	Statyw niski
5	Tom	e904/Audix D2	Uchwyt mikrofonu
6	FTom	e904/Audix D4	Uchwyt mikrofonu
7	OH L	SM 81	Statyw wysoki
8	OH R	SM 81	Statyw wysoki
9	Track L	DI KT DN100	---
10	Track R	DI KT DN100	---
11	Click	DI KT DN100	---
12	Bass	XLR	---
13	Guit L	XLR	---
14	Guit R	XLR	---
15	Key L	DI KT DN100	---
16	Key R	DI KT DN100	---
17	Git ACC	DI KT DN100	---
18	Tom 2	e904/Audix D2	
19	Violin	dpa 4099	viola clip
20	Violin	dpa 4099	viola clip
21	Viola	dpa 4099	viola clip
22	Cello	dpa 4099	cello clip
23	Wojtek	Sennheiser G3 935	---
24	Mikołaj	Sennheiser G3 935	---
25	Miłosz	Sennheiser G3 935	---
26	Backup Mic	Sennheiser G3 935	---
27	Ambient	SM81 / shotgun	Statyw niski
28	Ambient	SM81 / shotgun	Statyw niski
29	Headset mic	Bezprzewodowy mikrofon nagłowny	dla pianisty
30	Violin	dpa 4099	viola clip
31	Violin	dpa 4099	viola clip
32	Viola	dpa 4099	viola clip
33	Cello	dpa 4099	cello clip

KONTAKT:

Realizator dźwięku: Antos Sobucki, Tel. 604965306, mail: antos@dobrydzwiek.pl

Realizator światła: Maciej Gol, Tel. 690180369, mail: Maciej.gol@dobrydzwiek.pl

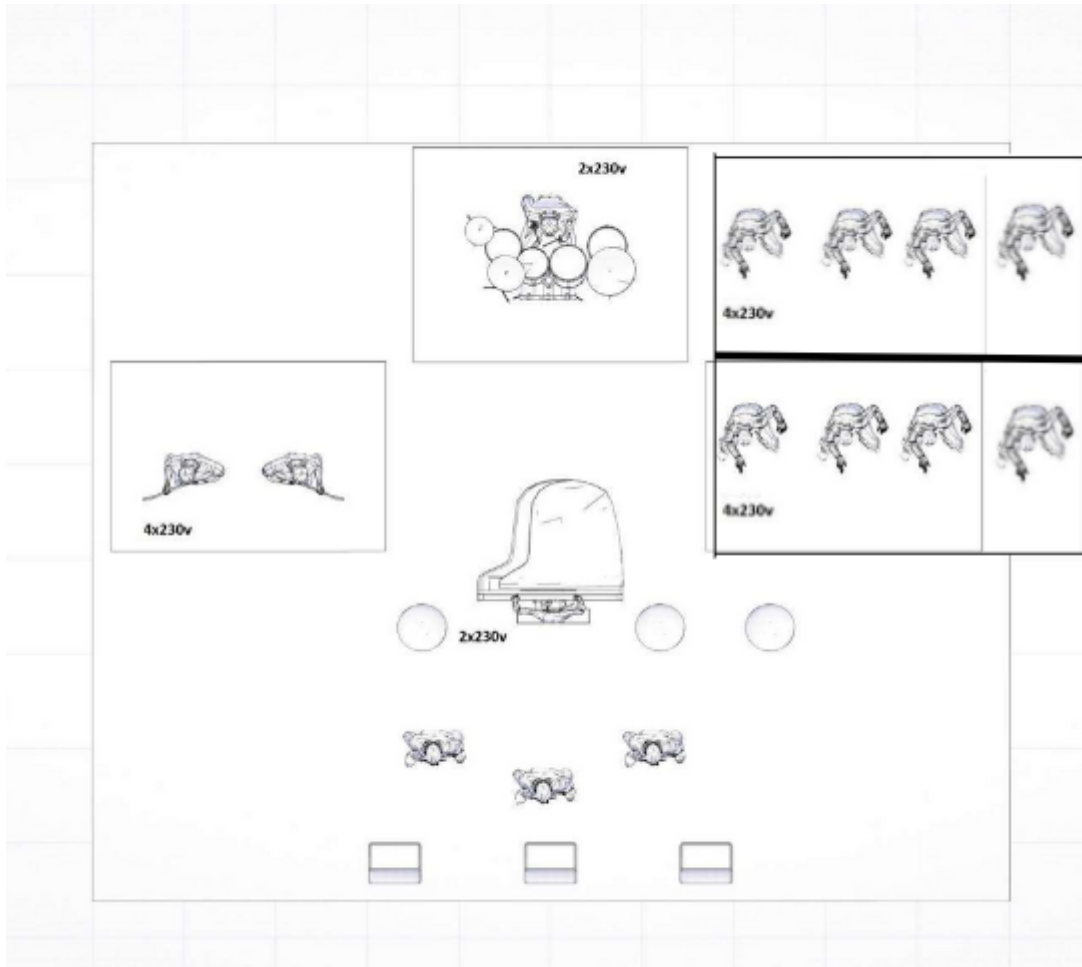
Tour Manager: Bartosz Nowak, Tel. 501320352, mail: bartosz@performanceproduction.pl



TRE VOCI – SKŁAD PEŁNY

RIDER TECHNICZNY – DŹWIĘK

7. STAGE PLAN:



KONTAKT:

Realizator dźwięku: Antos Sobucki, Tel. 604965306, mail: antos@dobrydzwiek.pl

Realizator światła: Maciej Gol, Tel. 690180369, mail: Maciej.gol@dobrydzwiek.pl

Tour Manager: Bartosz Nowak, Tel. 501320352, mail: bartosz@performanceproduction.pl

TRE VOCI – SKŁAD PEŁNY

RIDER TECHNICZNY – OŚWIETLENIE ROZSZERZONE + MULTIMEDIA

1. SCENA

- minimalne wymiary to 10m x 8m, wysokość minimalna 100 cm,
- scena powinna być sucha, czysta, stabilna, bezpieczna. Na scenę powinny prowadzić stabilne, suche, bezpieczne oraz oświetlone schody z poręczą. Bardzo ważne, by podłoga sceny, jak i stopnie schodów nie posiadały szczelin, dziur, otworów,
- scena powinna być wystłonięta z 3 stron czarnym moltonem,
- na scenie muszą się znaleźć trzy risery. Rozmieszczenie wg planu sceny. Proszę NIE WYSŁANIAĆ ich żadnym materiałem. W kolejności od lewej strony:
 - 1) wymiar 2x3 m wys. 40 cm (bas, gitara)
 - 2) wymiar 2x3 m wys. 80 cm (zestaw perkusyjny)
 - 3) wymiar 2x3 m wys. 60 cm (sekcja)
- w przypadku scen plenerowych wymagane jest profesjonalne zadaszenie, takie by od podestu do najniższej krawędzi dachu były co najmniej 4m. Wymagane jest, by scena była osłonięta z trzech stron profesjonalnymi siatkami scenicznymi. Wszystkie elementy sceny muszą posiadać aktualne atesty bezpieczeństwa. Konstrukcja musi być uziemiona zgodnie z obowiązującymi normami.

2.

URZĄDZENIA OŚWIETLENIOWE

	Ilość	Urządzenie
12 Martin Mac Quantum Profile		
25 Martin Mac Quantum Wash		
6 Robe Robin Pointe		
6 Blinder 4DWE		
2 Hazer + wiatrak		
8 SGM P5		
1 Road Hog 4		

Po ustaleniu z realizatorem możliwe jest używanie zamienników wyżej wymienionych urządzeń (nie dotyczy konsoly).

W sytuacji problemu z zapewnieniem powyższych urządzeń proszę o mailowy kontakt z realizatorem w celu wypracowania rozwiązania.

KONTAKT:

Realizator dźwięku: Antos Sobucki, Tel. 604965306, mail: antos@dobrydzwiek.pl

Realizator światła: Maciej Gol, Tel. 690180369, mail: maciej.gol@dobrydzwiek.pl

Manager: Bartosz Nowak, Tel. 501320352, mail: bartosz@performanceproduction.pl

Management: Bartosz Chlebowski, Tel. 886 305 146

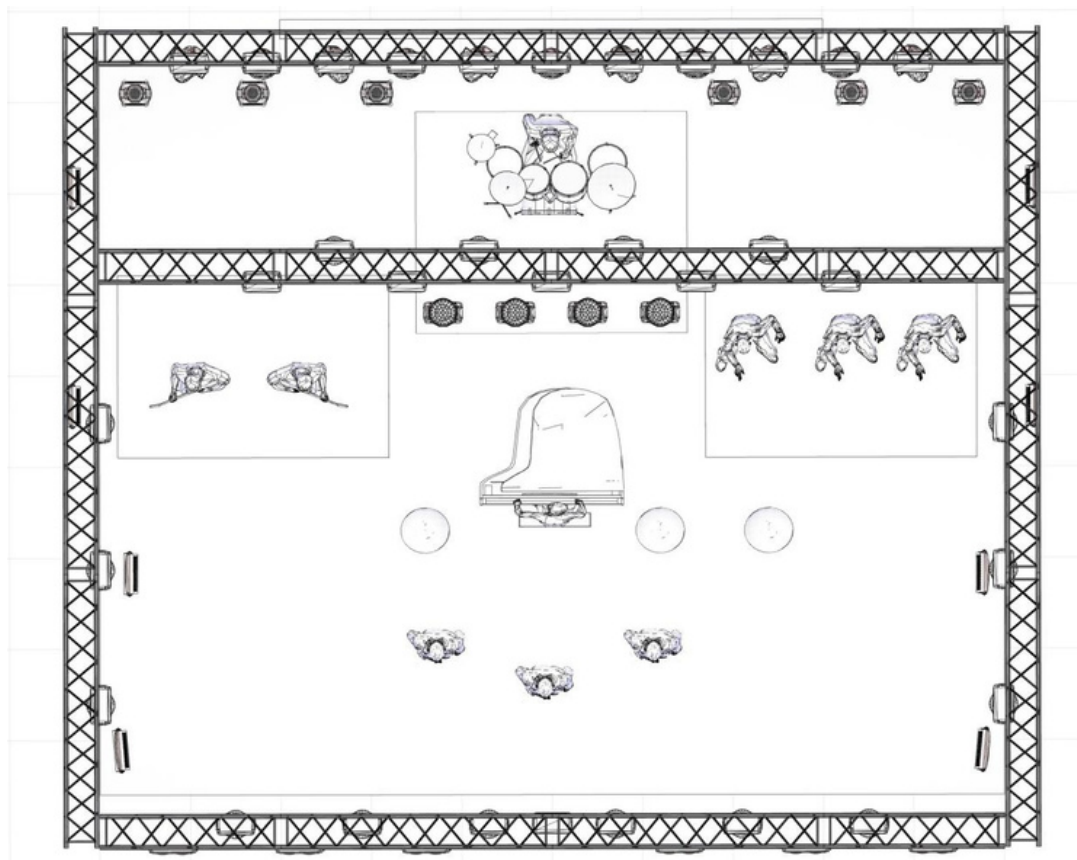


TRE VOCI – SKŁAD PEŁNY

RIDER TECHNICZNY – OŚWIETLENIE ROZSZERZONE + MULTIMEDIA

3. PLANY OŚWIETLENIA

TOP VIEW



KONTAKT:

Realizator dźwięku: Antos Sobucki, Tel. 604965306, mail: antos@dobrydzwiek.pl

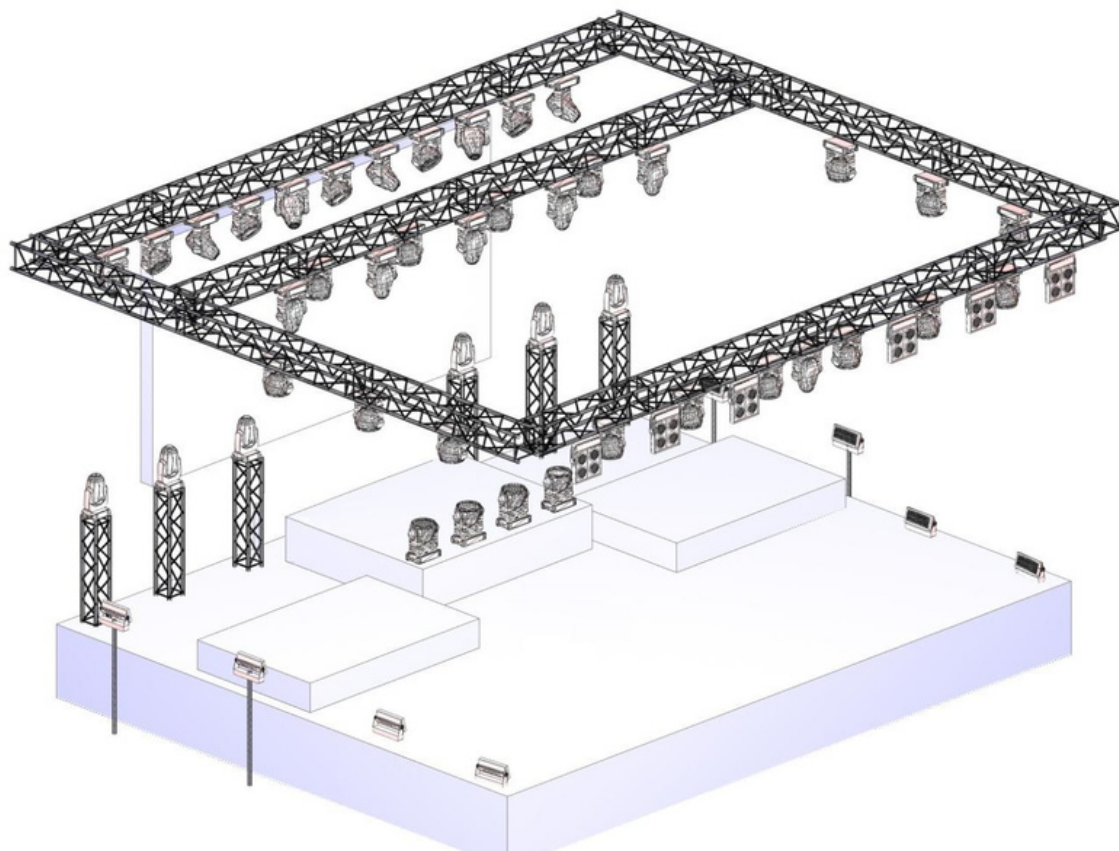
Realizator światła: Maciej Gol, Tel. 690180369, mail: maciej.gol@dobrydzwiek.pl

Manager: Bartosz Nowak, Tel. 501320352, mail: bartosz@performanceproduction.pl

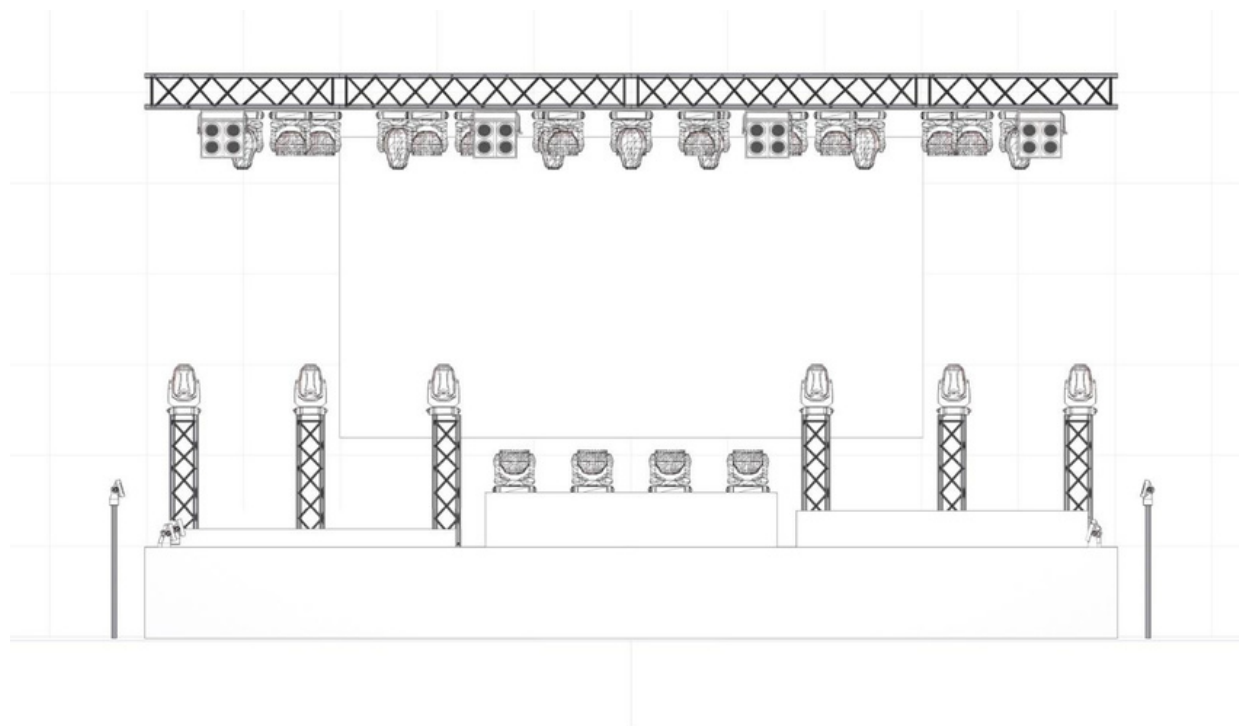
TRE VOCI – SKŁAD PEŁNY

RIDER TECHNICZNY – OŚWIETLENIE ROZSZERZONE + MULTIMEDIA

ISO VIEW



FRONT VIEW



KONTAKT:

Realizator dźwięku: Antos Sobucki, Tel. 604965306, mail: antos@dobrydzwiek.pl

Realizator światła: Maciej Gol, Tel. 690180369, mail: maciej.gol@dobrydzwiek.pl

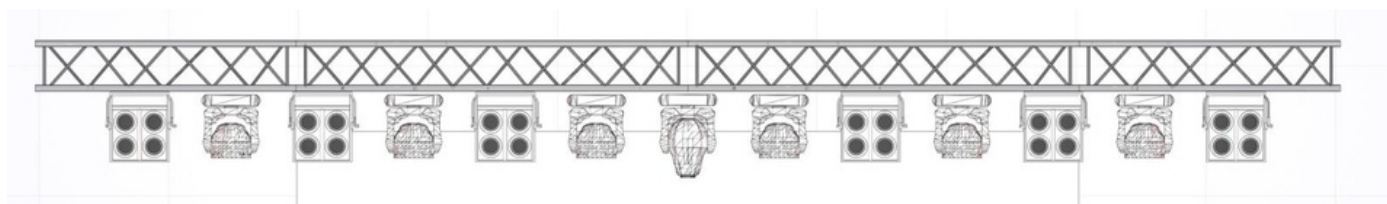
Manager: Bartosz Nowak, Tel. 501320352, mail: bartosz@performanceproduction.pl

Management: Bartosz Chlebowski, Tel. 886 305 146

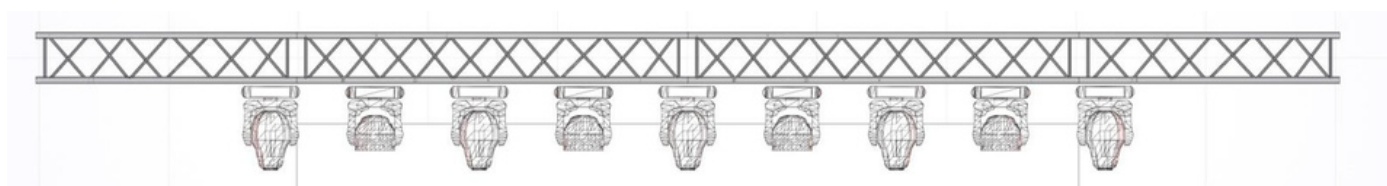
TRE VOCI – SKŁAD PEŁNY

RIDER TECHNICZNY – OŚWIETLENIE ROZSZERZONE + MULTIMEDIA

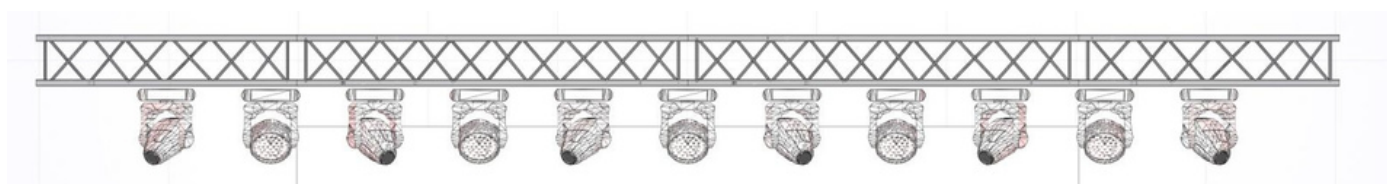
FRONT TRUSS



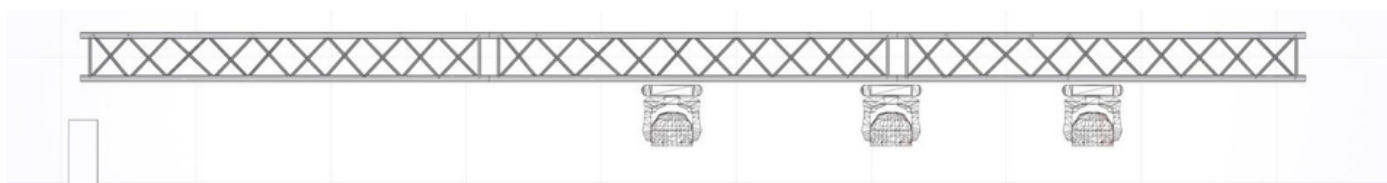
MID TRUSS



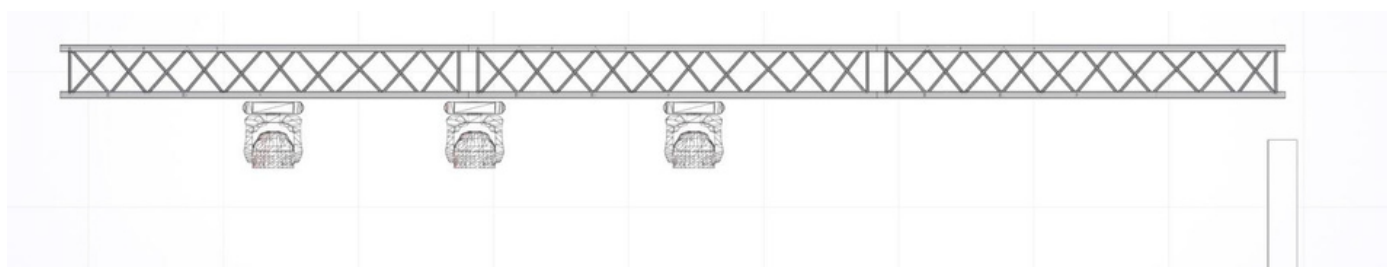
BACK TRUSS



SIDE TRUSS STAGE RIGHT



SIDE TRUSS STAGE LEFT



KONTAKT:

Realizator dźwięku: Antos Sobucki, Tel. 604965306, mail: antos@dobrydzwiek.pl

Realizator światła: Maciej Gol, Tel. 690180369, mail: maciej.gol@dobrydzwiek.pl

Manager: Bartosz Nowak, Tel. 501320352, mail: bartosz@performanceproduction.pl

TRE VOCI – SKŁAD PEŁNY

RIDER TECHNICZNY – OŚWIETLENIE ROZSZERZONE + MULTIMEDIA

4. MULTIMEDIA

Prosimy o zapewnienie:

- Ekran LED w formacie 16:9, o podstawie o podstawie proporcjonalnej do wielkości sceny (min 5m szerokości) lub ewentualnie ekran + projektor o minimalnej jasności 12000 ANSI Lumenów
- podpięcie HDMI w miejscu realizacji

5. DODATKOWE WYPOSAŻENIE SCENY

Prosimy o zapewnienie:

- 7 pulpitów do nut z pełną płytą wraz z lampkami;
- 3 krzesła bez podłokietników dla kwartetu smyczkowego
- 5 jednakowych hokerów;
- ława fortepianowa z regulowaną wysokością;
- ekran akustyczny (plexi);

6. PRÓBY/KONTAKT

Zespół na montaż i próbę potrzebuje 3 h. Wymagana jest obecność ekipy technicznej w czasie próby jak i w czasie koncertu.

Sprzęt powinien być zainstalowany i przygotowany do pracy przed przyjazdem zespołu.

Proszę o każdorazowy kontakt mailowy z realizatorem, w sprawie potwierdzenia warunków technicznych.

Realizator dźwięku: Realizator światła:

Antos Sobucki Maciej Gol
tel.: 604 965 306 tel.: 690 180 369
mail: antos@dobrydzwiek.pl mail: maciej.gol@dobrydzwiek.pl

Tour Manager:

Bartosz Nowak
Tel.: 501 320 352
mail: bartosz@performanceproduction.pl

MANAGEMENT: Bartosz Chlebowski, Tel. 886 305 146

ZESPÓŁ MOŻE DOSTARCZYĆ SPRZĘT NIEZBĘDNY DO PRZEPROWADZENIA KONCERTU. W TAKIEJ SYTUACJI

PROSIMY

O KONTAKT MAILOWY.

KONTAKT:

Realizator dźwięku: Antos Sobucki, Tel. 604965306, mail: antos@dobrydzwiek.pl
Realizator światła: Maciej Gol, Tel. 690180369, mail: maciej.gol@dobrydzwiek.pl
Tour Manager: Bartosz Nowak, Tel. 501320352, mail: bartosz@performanceproduction.pl
MANAGEMENT: Bartosz Chlebowski

