

## Rider oświetleniowy Stanisława Celińska

Lista urządzeń oświetleniowych:

8szt. Martin Quantum Wash  
7szt. Martin Quantum Profile  
2szt. Blinder DWE  
4szt. Martin Mac Aura  
6szt. Portman P3  
4szt. HazeBase Hazer  
1szt. Martin M2GO HD

Poprosimy o kontakt z realizatorem do 14 dni przed koncertem.

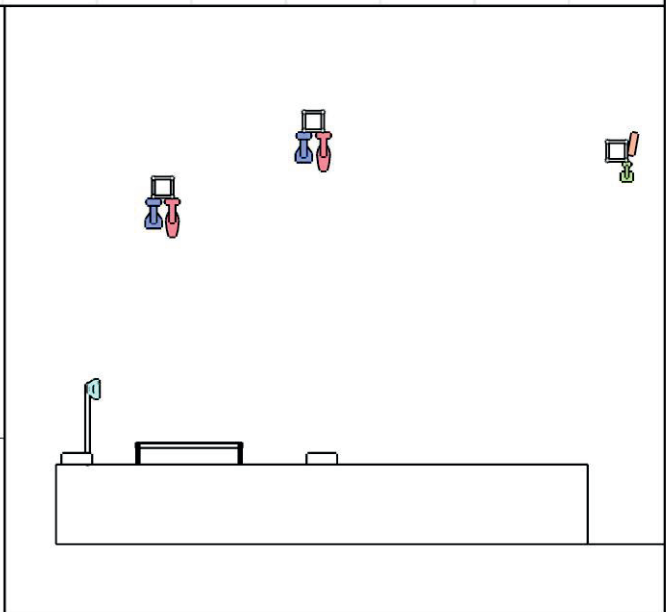
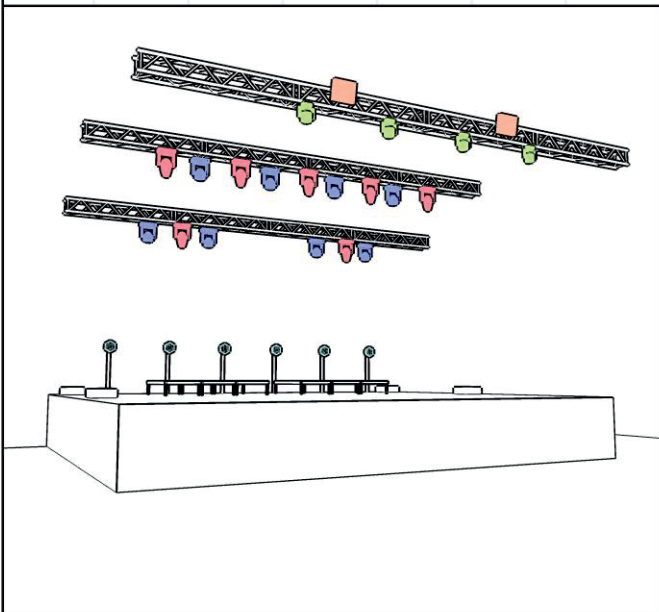
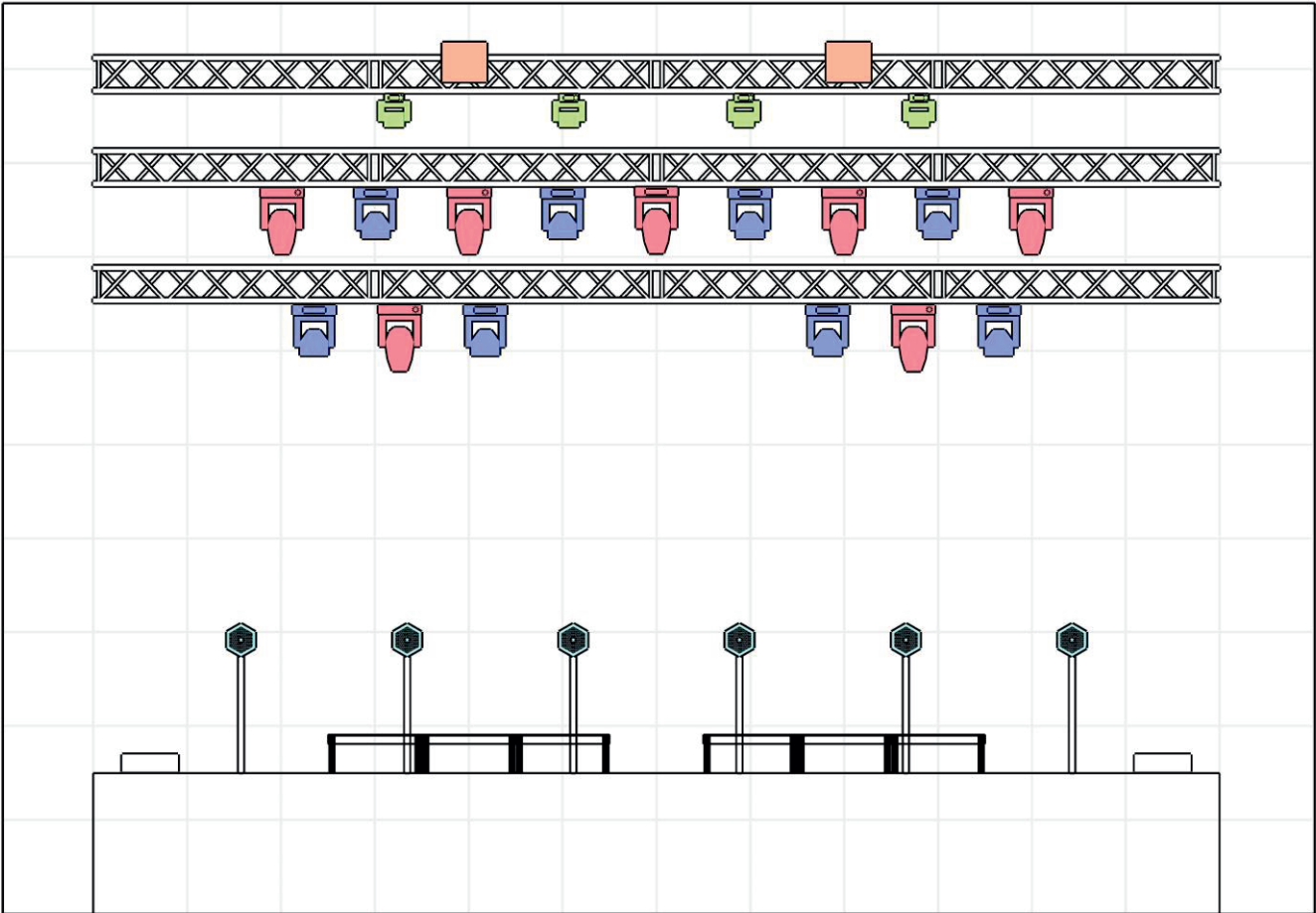
Wszystkie odstępstwa od ridera spowodowane warunkami technicznymi lub innymi okolicznościami muszą być uzgadniane z realizatorem. Krzysztof Kłak - [krzysztof@technikasceny.pl](mailto:krzysztof@technikasceny.pl)

Stanowisko realizatora musi znajdować się naprzeciwko frontu środka sceny na wysokości zapewniającej dobrą widoczność sceny.




Stanowisko realizatora musi być odpowiednio zabezpieczone przed złymi warunkami atmosferycznymi.




Tył oraz boki sceny powinny być koloru czarnego.

Rider przewidziany jest na scenę o wymiarach 12m x 10m i umiejscowieniu podestów na wysokości od 1,4m do 1,7m.



Symbol key

-  MAC Quantum Wash (8)
-  MAC Quantum Profile (7)
-  P3 PIX3L (6)

-  Base Hazer Pro (4)
-  MAC Aura (4)
-  4lite Blinder (2)