

# **Raider techniczny „Ale Musicale”**

## **Oświetlenie**

Na potrzeby oświetlenia wykorzystujemy następujące urządzenia:

- 16 szt. Robin Pointe
- 16 szt. Robin 600 LEDWash
- 20 szt. Robin 600E Spot
- 8 szt. reflektorów żarowych z soczewką Fresnel o mocy lampy 1000W
- 12 szt. reflektorów żarowych typu PC
- 12 szt. Par 64 z żarówką CP61
- 4 urządzenia typu blinder 4 lampowe

Urządzenia oświetleniowe powinny zostać zawieszane na kratownicach przygotowanych według rysunku technicznego, w pozycjach wyznaczonych w/w rysunku. Adresy DMX i ustawienia trybów pracy w załączonych dokumentach.

Całością systemu steruje konsola oświetleniowa typu GrandMA2 light lub full-size.

## **Wytwornice dymu**

Wytwornica dymu typu „hazer”: akceptujemy tylko wytwornicę dymu MDG Atmosphere.

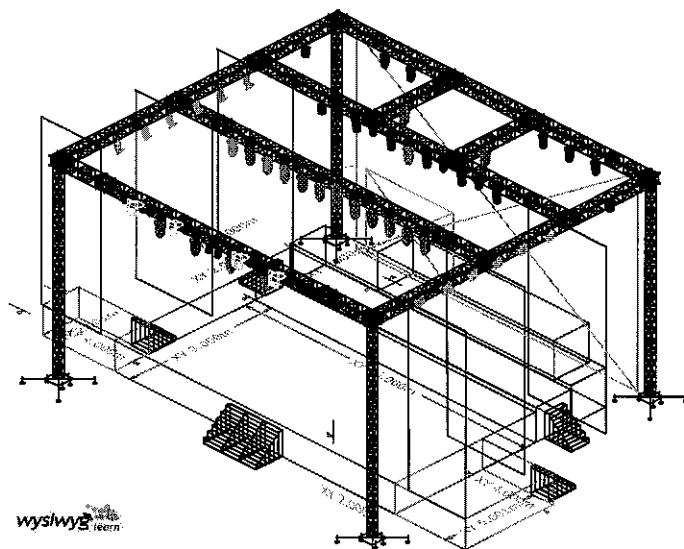
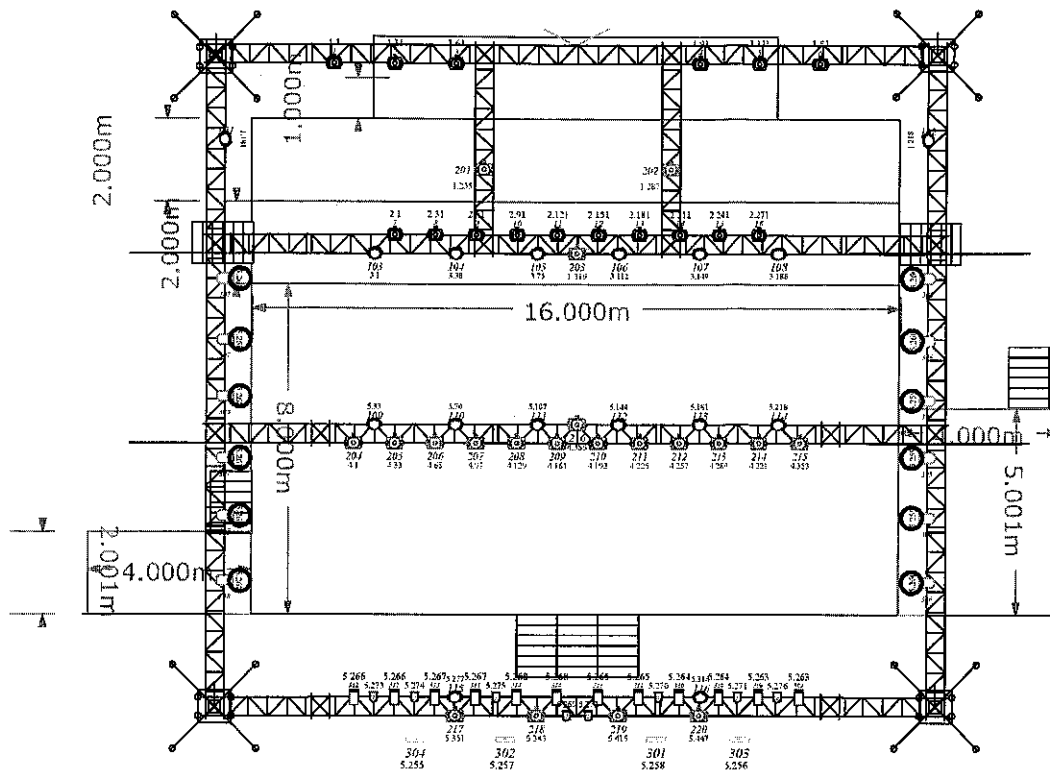
Dwie wytwornice dymu ciężkiego sterowane DMX (Martin Glaciator)

## **Multimedia**

Przynajmniej jeden ekran o wymiarach minimum 5mx3.75m.

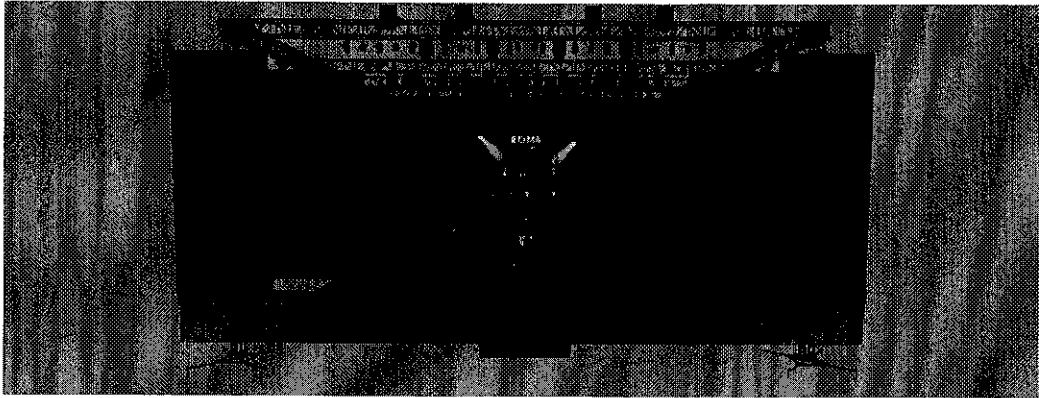
Jeśli ekran skonstruowany jest z diody to musi być to dioda o pixel pitch dostosowany do rozmiaru tak aby uzyskać rozdzielczość zbliżoną do HD (1920x1080). W przypadku projekcji oczekujemy projektora o matrycy minimum 1920x1080 i jasności minimum 12 000 lumenów.

Jako mediaserwer akceptujemy tylko Catalyst Media Server w wersji v4 lub v5



**Legend**

Symbol	Name	Count
	Robin 600E Spot	20
	PAR 64	12
	Combi COM 05 PC	12
	ARRI 1000W Plus Fresnel	8
	8-Lite Mini Brute 4 cct	4
	Robin Pointe	16
	Robin LEDWash 600	16



Kontakt:

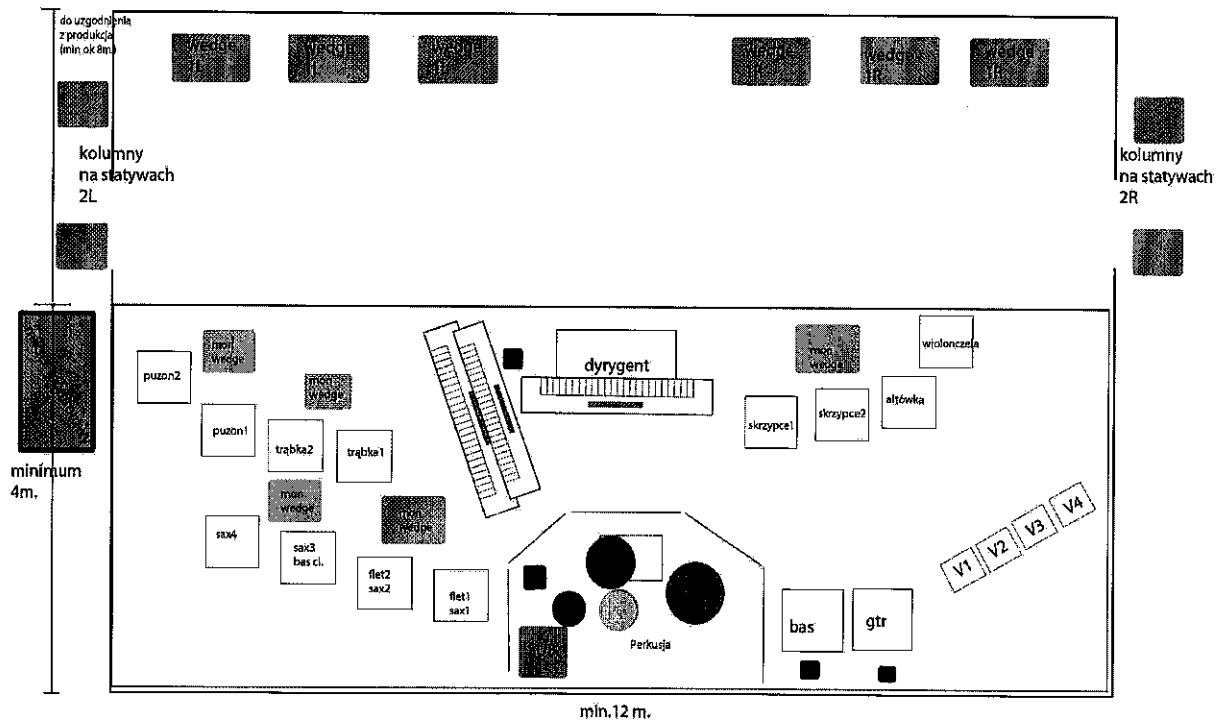
[REDACTED]

[REDACTED]



# WIDOWNIA

■ - zasilanie 230V  
Dla dyrygenta, do obu perkusji, gtr. basu i instr.  
Mniejszych przywieziemy monitory  
bezprowadowe.

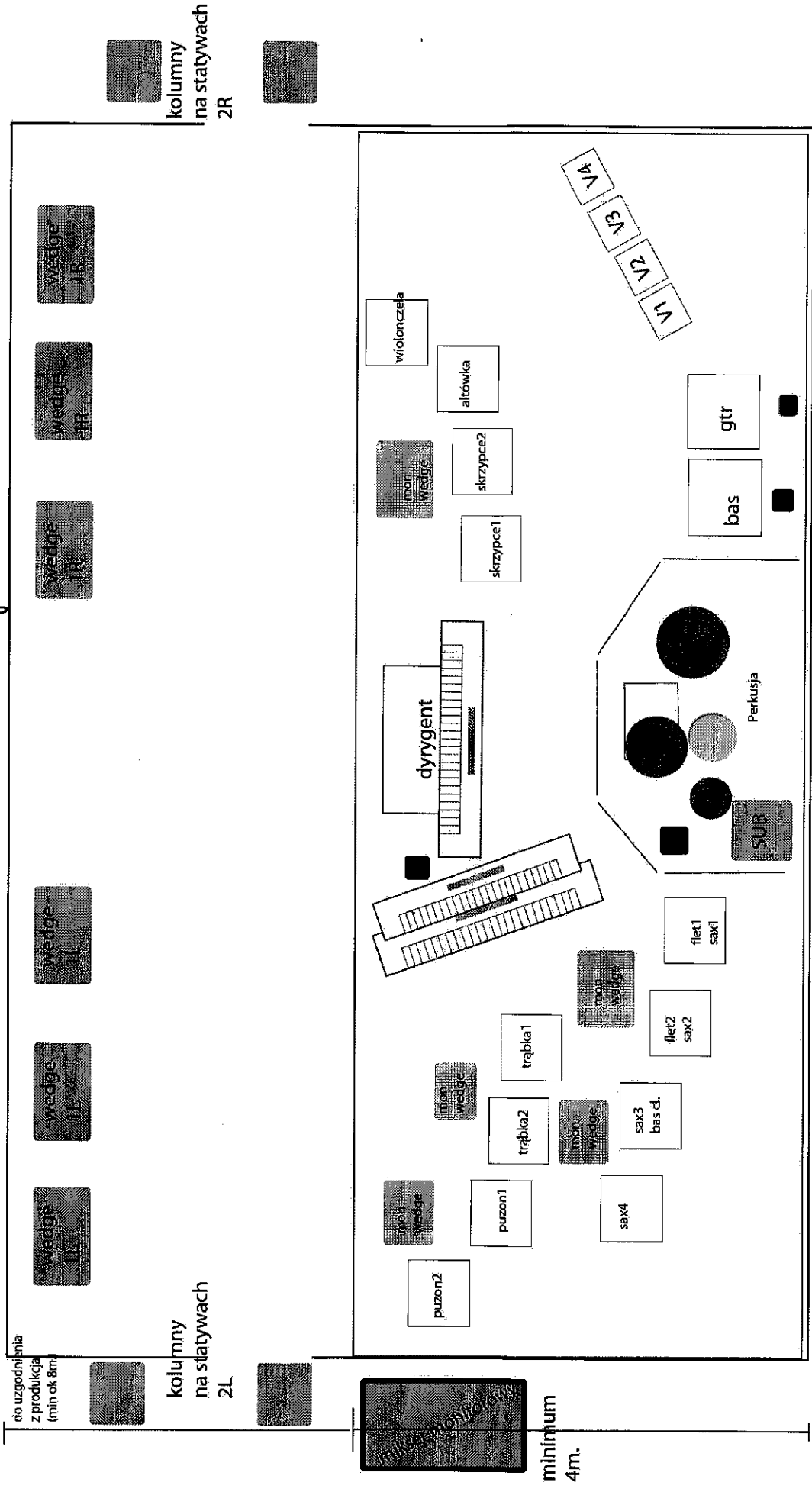


# WIDOWNIA

*Wsta wie we orkiestry*

■ - zasilanie 230V

Dla dyrygenta, do obu perkusji, gtr, basu i instr. klawiszowych przywieziemy monitory bezprzewodowe.



sto uzgodnienia z produkcją (min ok 8m)

kolumny na statywach 2L

kolumny na statywach 2R

minimum 4m.

min. 12 m.